



Visteon

1. Bauabschnitt: Technologiezentrum

Büro- und Forschungsgebäude

Ort: Kerpen, Deutschland

Bauherr:

FTG Projekt Kerpen KG

Niederkassler-Str.33

51147 Köln

Deutschland

Baujahr: 10/2000 – 07/2001

Fläche:

5.000 qm Halle

3.500 qm Büro

Geschosse: 3

Bauwerkskosten:

€ 4,0 Mio. Büro

€ 2,0 Mio. Labor und Werkstatt

Kosten pro Quadratmeter:

€ 400,- Halle

€ 1.145,- gesamt

Kostenrelevante Besonderheiten:

Büros mit Beton- und Stahl-Glas-Fassade

Vollklimatisierung



PISKE+PARTNER

Architektur und Stadtplanung

Wilhelmstrasse 30

57518 Betzdorf

Deutschland

Udo Piske, Architekt und Stadtplaner

Ralf Utsch, Architekt

Fon +49 (0) 2741 925-0

Fax +49 (0) 2741 4860

Mail Info@PiskeundPartner.de

Web www.PiskeundPartner.de



Visteon
2. Bauabschnitt: European Corporate Office & Innovation Center (VECO&IC)

Bürogebäude mit Konferenzräumen und Technologiezentrum

Ort: Kerpen, Deutschland

Bauherr:
 FTG Projekt Kerpen KG

Niederkassler-Str.33
 51147 Köln, Deutschland

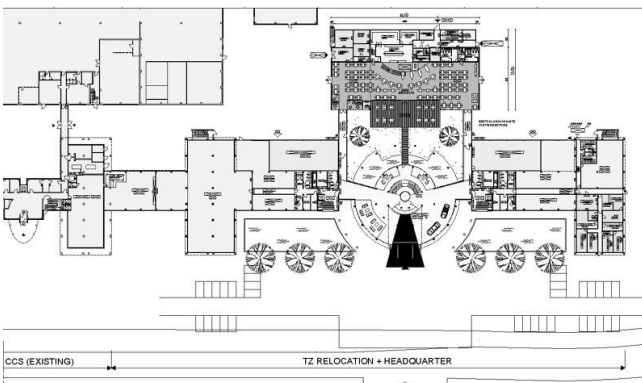
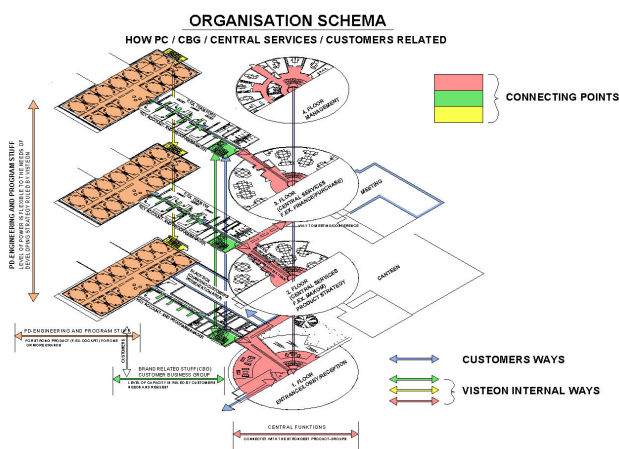
Baujahr: 8/2002–09/2003

Fläche:
 20.000 qm BGF

Geschosse: 4

Bauwerkskosten:
 € 21 Mio.

Kostenrelevante Besonderheiten:
 Aufwändiger Rundbau mit Glasaufzug, Büros mit Beton- und Stahl-Glas-Fassade, vollklimatisiert.



PISKE+PARTNER
 Architektur und Stadtplanung
 Wilhelmstrasse 30
 57518 Betzdorf
 Deutschland

Udo Piske, Architekt und Stadtplaner
 Ralf Utsch, Architekt

Fon +49 (0) 2741 925-0
 Fax +49 (0) 2741 4860
 Mail Info@PiskeundPartner.de
 Web www.PiskeundPartner.de