

Bahnbrache Betzdorf

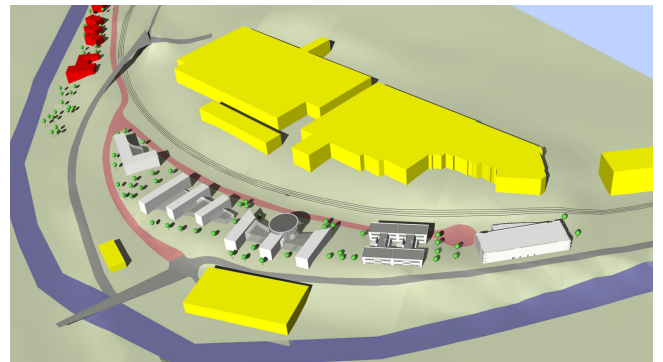
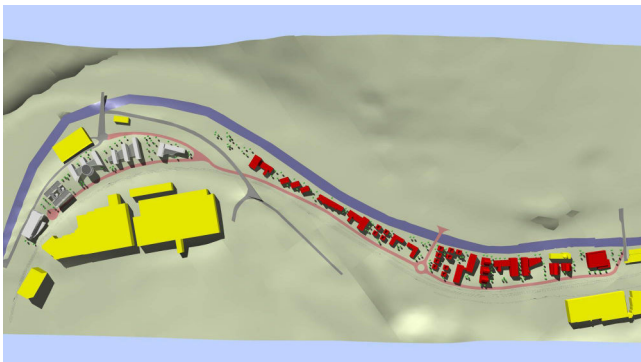
Machbarkeitsstudie
Städtebauliche Entwicklungsmaßnahme
Bahnbrachen Betzdorf
(abgeschlossen)

Ort: Betzdorf, Deutschland

Auftraggeber:
Stadt Betzdorf
57518 Betzdorf, Deutschland

Flächen:

1. BA: 44.000 qm (4,40 ha)
2. BA: 53.000 qm (5,30 ha)
3. BA: 55.000 qm (5,50 ha)



PISKE+PARTNER
Architektur und Stadtplanung
Wilhelmstrasse 30
57518 Betzdorf
Deutschland

Udo Piske, Architekt und Stadtplaner
Ralf Utsch, Architekt

Fon +49 (0) 2741 925-0
Fax +49 (0) 2741 4860
Mail Info@PiskeundPartner.de
Web www.PiskeundPartner.de