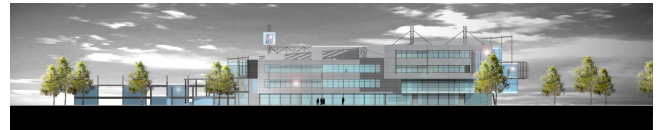
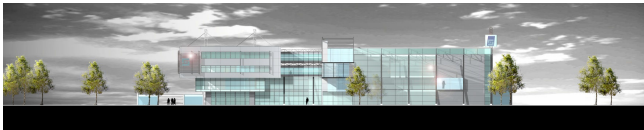


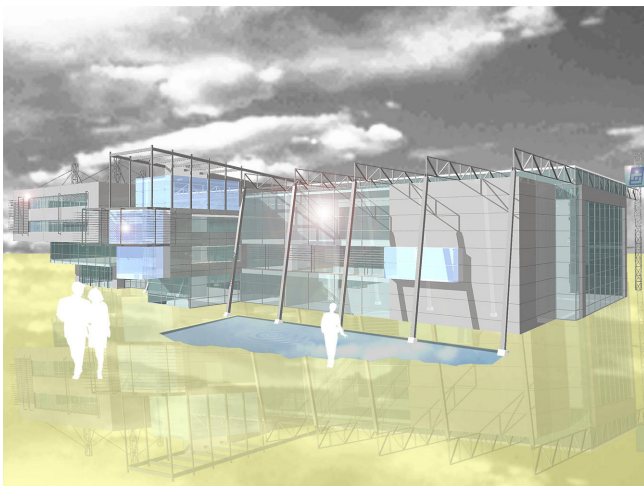
## Architektenwettbewerb Goldbeck Bau Verwaltungsgebäude

Büro, Ausstellungs- und Forschungsgebäude  
Ort: Hirschberg, Deutschland



Auslober:  
GOLDBECK Süd GmbH  
Goldbeckstraße 7  
69493 Hirschberg  
Deutschland  
Baujahr: in Planung, noch nicht realisiert

Fläche:  
5.000 qm  
Geschosse: 4  
Bauwerkskosten: € 4,9 Mio.  
Kostenrelevante Besonderheiten:  
Innovative Fassadenelemente



PISKE+PARTNER  
Architektur und Stadtplanung  
Wilhelmstrasse 30  
57518 Betzdorf  
Deutschland

Udo Piske, Architekt und Stadtplaner  
Ralf Utsch, Architekt

Fon +49 (0) 2741 925-0  
Fax +49 (0) 2741 4860  
Mail [Info@PiskeundPartner.de](mailto:Info@PiskeundPartner.de)  
Web [www.PiskeundPartner.de](http://www.PiskeundPartner.de)