



Fläche: 35.000 qm BGF
 Geschosse: 5
 Bauwerkskosten:
 € 30 Mio. gesamt
 € 850,- pro Quadratmeter

Kostenrelevante Besonderheiten:
 Betonfertigteile mit Dämmputz
 Klimatisierung
 Tiefgarage

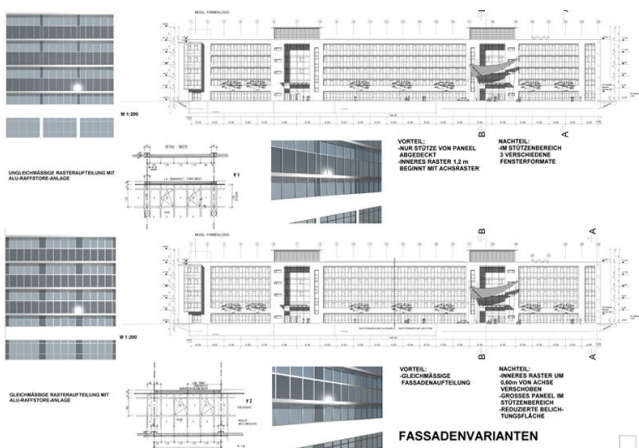
Hewlett-Packard German Headquarter

Bürogebäude im Businesspark Böblingen mit
 Hewlett-Packard Headquarter Germany

Ort:
 Technologie- und Businesspark Böblingen
 Grossraum Stuttgart
 Deutschland

Bauherr:
 Project-Construct
 Gerbermühlstr. 32
 60594 Frankfurt am Main
 Deutschland

Baujahr 2003



PISKE+PARTNER
 Architektur und Stadtplanung
 Wilhelmstrasse 30
 57518 Betzdorf
 Deutschland

Udo Piske, Architekt und Stadtplaner
 Ralf Utsch, Architekt

Fon +49 (0) 2741 925-0
 Fax +49 (0) 2741 4860
 Mail Info@PiskeundPartner.de
 Web www.PiskeundPartner.de