



Fläche: 14.000 qm BGF

Geschosse: 6

Bauwerkskosten:

€ 5,0 Mio. gesamt

€ 360,-pro Quadratmeter

Kostenrelevante Besonderheiten:

Einsatz hochwertiger Materialien im Innenausbau

Leistung PISKE+PARTNER: Vorentwurf

## Office Center TBP

Sanierung und Umgestaltung des ehemals von IBM genutzten Bürogebäudes für eine Nutzung von mehreren Mietern

Ort:

Technologie- und Businesspark Böblingen,  
Grossraum Stuttgart, Deutschland

Bauherr:

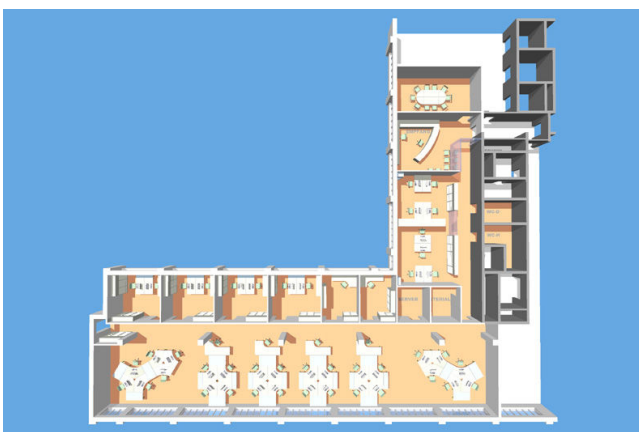
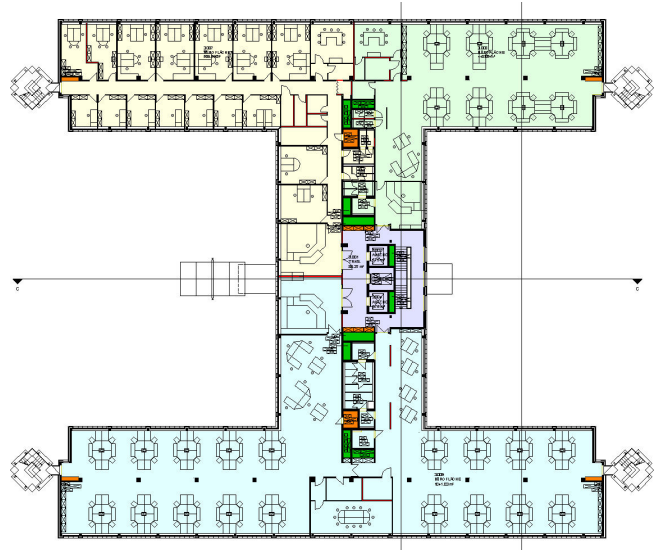
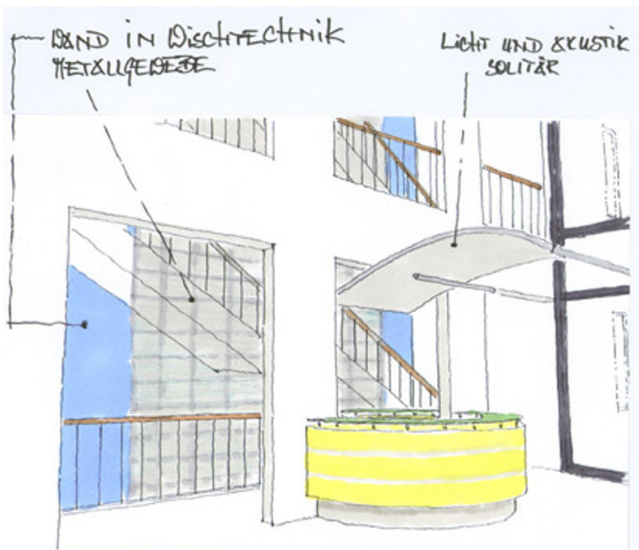
Project-Construct

Gerbermühlstr. 32

60594 Frankfurt am Main

Deutschland

Baujahr: 2003



PISKE+PARTNER

Architektur und Stadtplanung

Wilhelmstrasse 30

57518 Betzdorf

Deutschland

Udo Piske, Architekt und Stadtplaner

Ralf Utsch, Architekt

Fon +49 (0) 2741 925-0

Fax +49 (0) 2741 4860

Mail [Info@PiskeundPartner.de](mailto:Info@PiskeundPartner.de)

Web [www.PiskeundPartner.de](http://www.PiskeundPartner.de)