



### Passport Fashion

Entwurf für ein Büro- und Service-Gebäude

Ort:

Businesspark Böblingen, Großraum Stuttgart,  
Deutschland

Bauherr:

Project Construct

Friedberger Landstr. 8

60316 Frankfurt am Main, Deutschland

Baujahr: in Planung, noch nicht realisiert

Flächen:

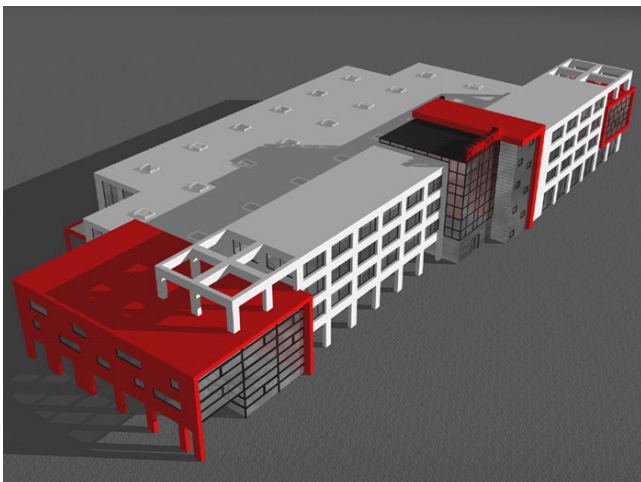
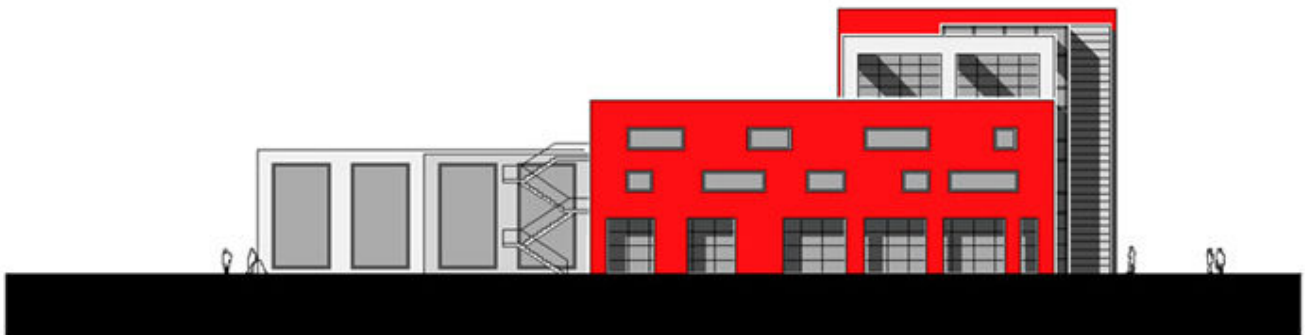
4.300 qm BGF Halle

5.100 qm BGF Bürotrakt

Geschosse: 4

Bauwerkskosten:

€ 7 Mio.



PISKE+PARTNER

Architektur und Stadtplanung

Wilhelmstrasse 30

57518 Betzdorf

Deutschland

Udo Piske, Architekt und Stadtplaner

Ralf Utsch, Architekt

Fon +49 (0) 2741 925-0

Fax +49 (0) 2741 4860

Mail [Info@PiskeundPartner.de](mailto:Info@PiskeundPartner.de)

Web [www.PiskeundPartner.de](http://www.PiskeundPartner.de)