



Pfeifer Gebäudetrocknung

Hallen-und Bürogebäude

Ort: Siegen, Deutschland

Bauherr:

Fa. Pfeifer GmbH

Industriestr. 22

57555 Brachbach, Deutschland

Baujahr: in Planung, noch nicht realisiert

Flächen:

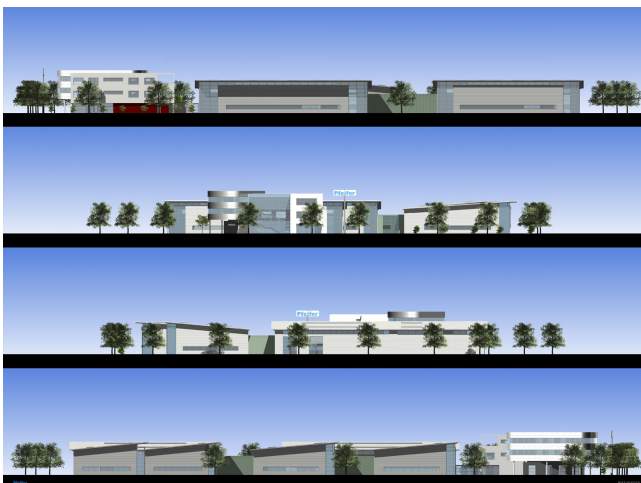
Hallen: 3.900 qm

Büro: 2.500 qm

Geschosse: 3

Bauwerkskosten:

€ 6,25 Mio



PISKE+PARTNER

Architektur und Stadtplanung

Wilhelmstrasse 30

57518 Betzdorf

Deutschland

Udo Piske, Architekt und Stadtplaner

Ralf Utsch, Architekt

Fon +49 (0) 2741 925-0

Fax +49 (0) 2741 4860

Mail Info@PiskeundPartner.de

Web www.PiskeundPartner.de