



Boll & Kirch Filterbau GmbH

Neubau Hochregallager, Rohgusszentrum und
Schweißzentrum

Ort: Kerpen, Deutschland

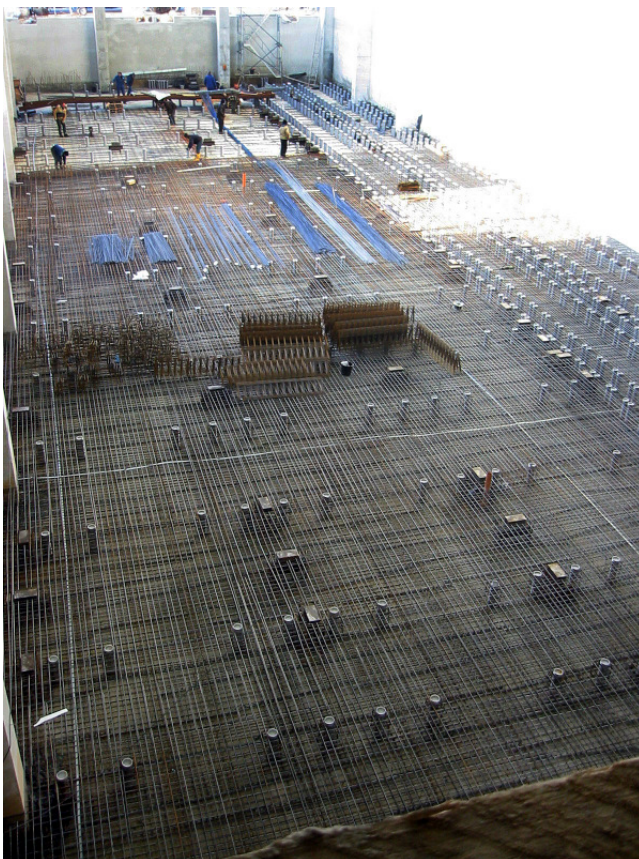
Bauherr:

Boll & Kirch Filterbau GmbH

Siemensstr. 10-14

50170 Kerpen, Deutschland

Baujahr: 08/2004 – 09/2005



PISKE+PARTNER

Architektur und Stadtplanung

Wilhelmstrasse 30

57518 Betzdorf

Deutschland

Udo Piske, Architekt und Stadtplaner

Ralf Utsch, Architekt

Fon +49 (0) 2741 925-0

Fax +49 (0) 2741 4860

Mail Info@PiskeundPartner.de

Web www.PiskeundPartner.de