



### Klinik im Park Hilden

Umbau Bestandsgebäude mit Anbau  
Klinikgebäude mit Praxen, Betten und OP-Trakt  
Klinik für Laser-Schönheitschirurgie u. Phlebologie

Ort: Hilden, Deutschland

Bauherr:

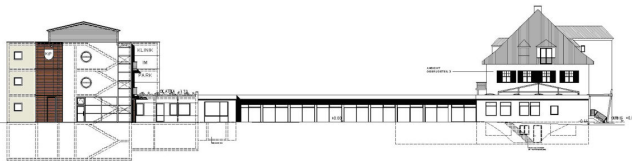
M.K.B.

Medizinische Kliniken Betriebsgesellschaft mbH  
Niederkasseler Straße 33

51147 Köln

Deutschland

Baujahr: 2005 – 2006



Fläche: 2.550 qm Umbau  
2.660 qm Anbau

Geschosse: Bestand: 3 Geschosse + Keller  
Anbau: 4 Geschosse + Keller

Bauwerkskosten, geschätzt:  
€ 4,4 Mio.

Kostenrelevante Besonderheiten:  
OP-Trakt



PISKE+PARTNER  
Architektur und Stadtplanung  
Wilhelmstrasse 30  
57518 Betzdorf  
Deutschland

Udo Piske, Architekt und Stadtplaner  
Ralf Utsch, Architekt

Fon +49 (0) 2741 925-0  
Fax +49 (0) 2741 4860  
Mail [Info@PiskeundPartner.de](mailto:Info@PiskeundPartner.de)  
Web [www.PiskeundPartner.de](http://www.PiskeundPartner.de)